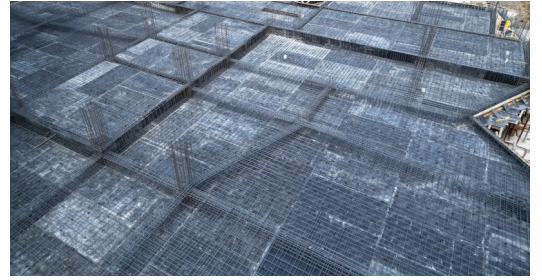




Tarih: 01.09.2023

| KATEGORİ | TAMAMLANMA YÜZDESİ | |
|---------------------|--------------------|--------|
| Hafriyat | 100% | Green |
| İksa İşleri | 100% | Green |
| Temel Beton | 100% | Green |
| Betonarme Kaba Yapı | 25% | Yellow |
| Duvar Örülmesi | | Red |
| Çatı İşleri | | Red |
| Mekanik Tesisatı | | Red |
| Elektrik Tesisatı | | Red |
| Alçı Sıva | | Red |
| Dış Cephe | | Red |
| Pencere | | Red |
| Yangın | | Red |
| Isıtma Soğutma | | Red |
| Şap | | Red |
| Seramik | | Red |
| Merdiven | | Red |
| Alçıpan | | Red |
| Parke | | Red |
| Kapı | | Red |
| Dolap | | Red |
| Ankastre | | Red |
| Havalandırma | | Red |
| Korkuluk | | Red |
| Peyzaj | | Red |



PROJE GENELİ TAMAMLANMA YÜZDESİ - 11%

